

WORKSHOP

PDI

2020

Democracia e Cidadania na CF/88

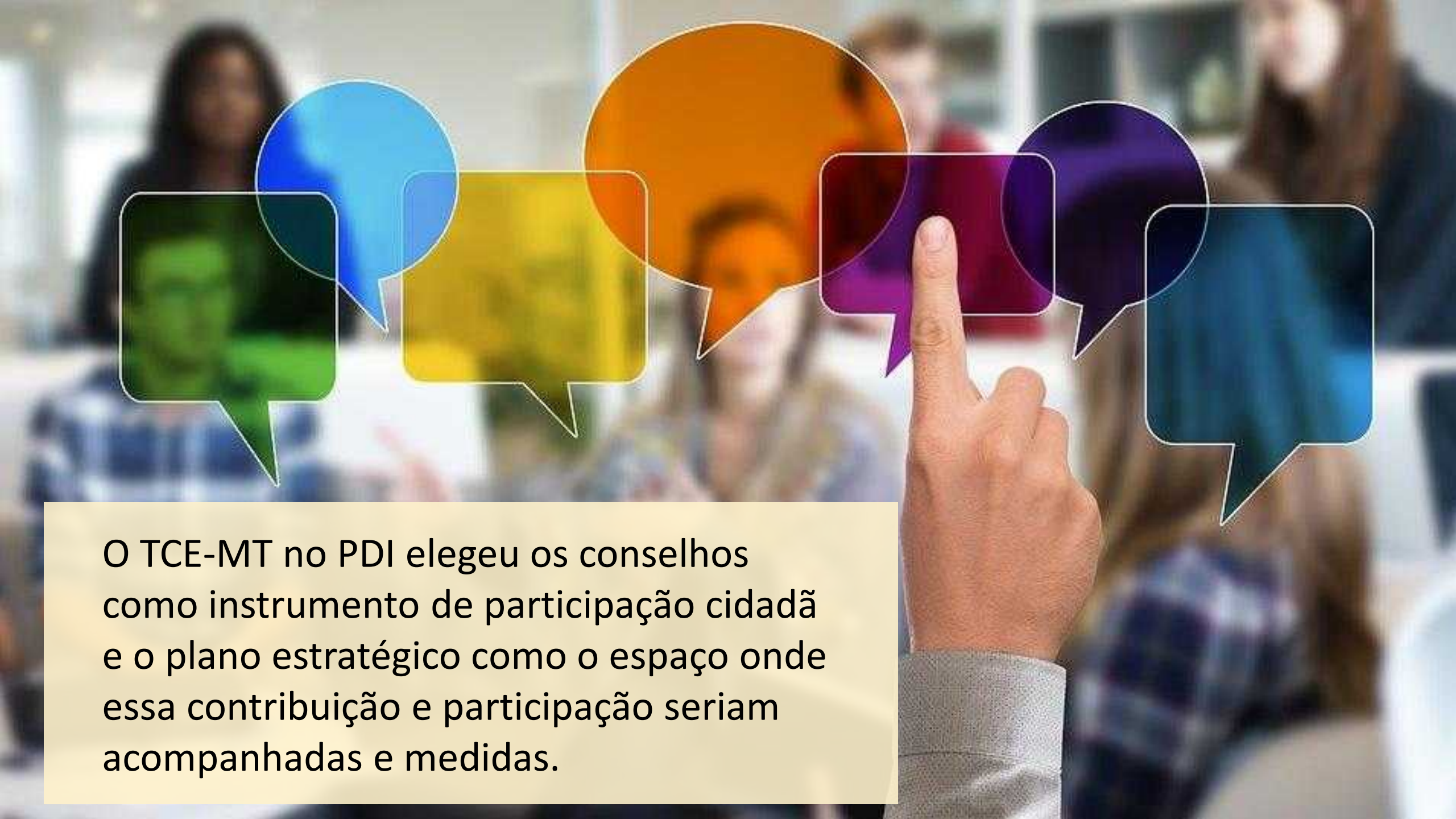
Implementar espaços públicos para possibilitar a **participação cidadã** na **consolidação das políticas públicas**, na **defesa de direitos** e dos **interesses da coletividade**.



Como estimular a participação cidadã na consolidação das políticas públicas?

Onde seriam os espaços de contribuição na qualificação dos resultados?





O TCE-MT no PDI elegeu os conselhos como instrumento de participação cidadã e o plano estratégico como o espaço onde essa contribuição e participação seriam acompanhadas e medidas.

PROJETO 2:
***INCENTIVO
AO ACESSO À
INFORMAÇÃO E
À CONSCIÊNCIA
CIDADÃ***



Projeto 2 - Incentivo ao Acesso à Informação e à Consciência Cidadã

Fomentar a participação cidadã e a transparência na gestão pública estimulando o exercício do controle social pelos conselheiros e a sociedade mediante a inserção e o acompanhamento de demandas no Plano Estratégico e nas peças orçamentárias dos municípios adesos ao PDI.



Atividades do Projeto 02

Durante a confecção do Planejamento Estratégico (PE), ainda na definição dos objetivos, indicadores, metas e iniciativas ocorrem nas oficinas.

Definidos os objetivos, metas e iniciativas e inseridas as demandas dos Conselhos no Plano Estratégico ocorrem:

- Curso de EaD “Cidadania e Controle Social
- Outros Cursos voltados para os conselhos
- Palestras
- Orientações
- Fórum Interconselhos

No final de cada ano:

- Avaliações de resultados e
- Registros

Consolidação e Disseminação dos Resultados Alcançados



Durante a elaboração do Plano Estratégico

Oficinas com os Conselhos e a sociedade
2017

Demandas priorizadas e inseridas no PE

Após serem inseridas no PE passam a ser identificadas como CPPs

Foram inseridas em 2017, 2018 e 2019

Podem ser atendidas nos objetivos, metas e ações/iniciativas

Deverão estar novamente em 2020



Logo, existe uma relação entre:



The diagram features a central horizontal blue line that slopes upwards from left to right. On the left side, a large blue arrow points downwards towards the line. On the right side, a large blue arrow points upwards towards the line. The text 'Planos Estratégicos' is positioned above the line on the right, and 'Conselhos' is positioned below the line on the left.

**Planos
Estratégicos**

Conselhos



CPP – Conselho de Políticas Públicas

Os conselhos são **espaços públicos** de composição plural e paritária entre Estado e sociedade, de natureza

PROPOSITIVA,

MOBILIZADORA,


DELIBERATIVA,

FISCALIZADORA e

CONSULTIVA,

cuja função é formular e avaliar a **execução das políticas públicas.**

Atenção

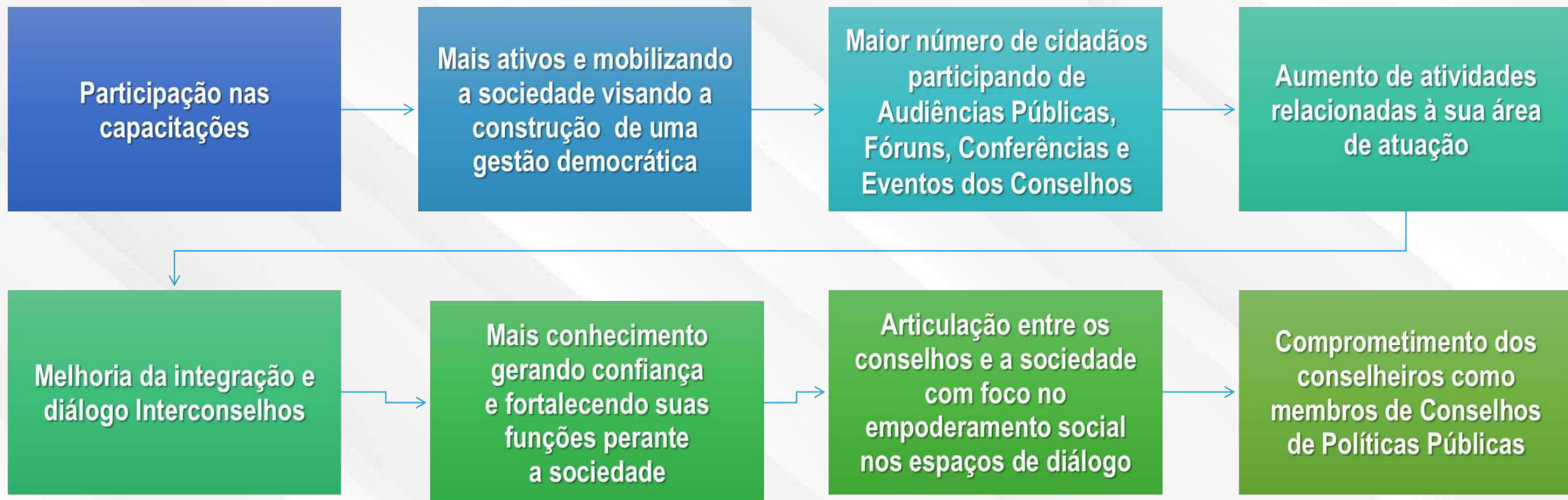


**Planos Estratégicos
(melhoria dos resultados
da gestão)**

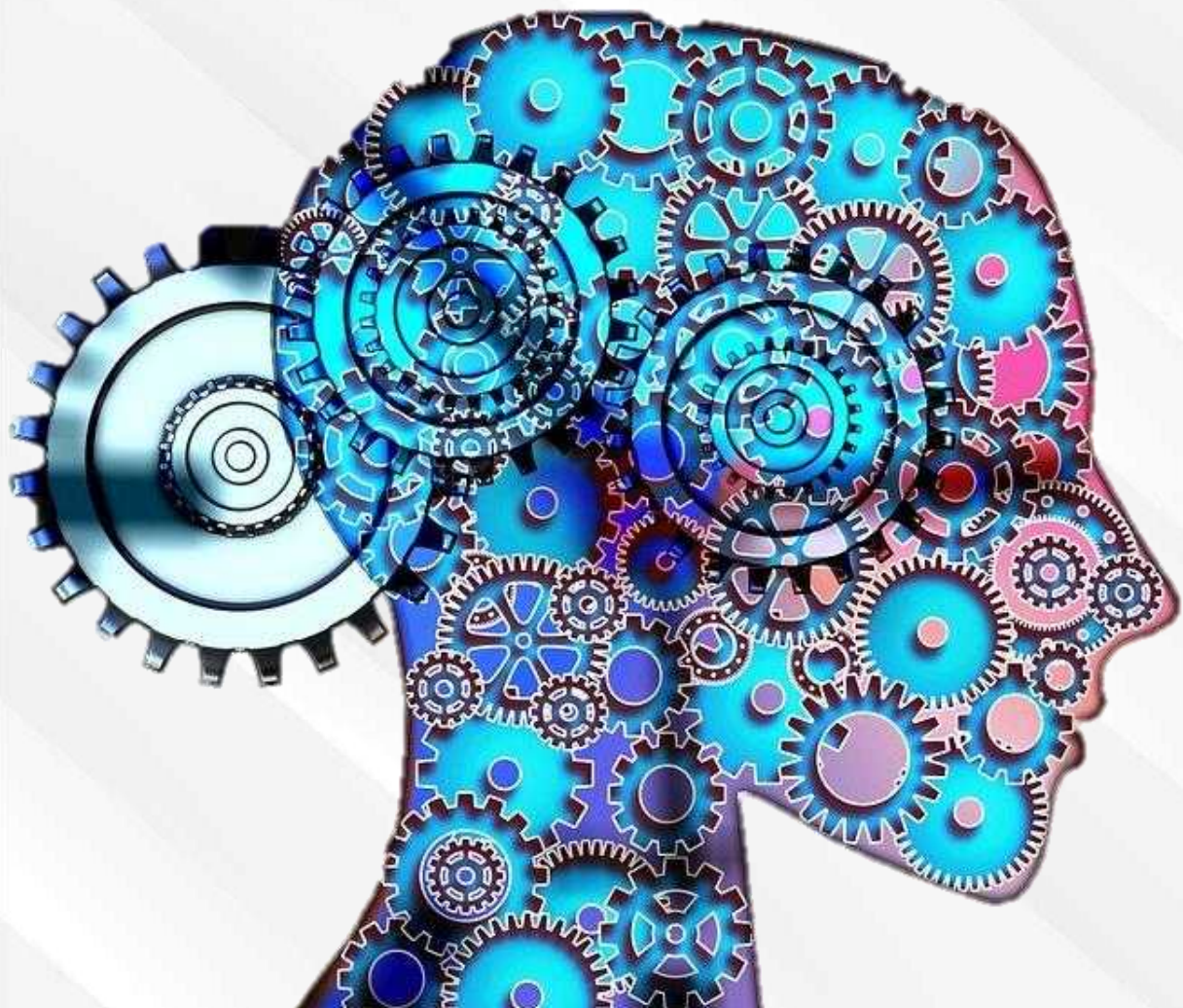
The diagram features a light orange rectangular background. A large green arrow points downwards from the top center towards the text 'Planos Estratégicos'. A large green arrow points upwards from the bottom center towards the text 'Conselhos'. A thick green diagonal line runs from the bottom left towards the top right, crossing the space between the two text blocks.

**Conselhos
(qualificar as políticas públicas)**

Caminho desejado para os Conselhos



Onde já chegamos:



- ✓ Aumento da participação de representantes dos conselhos e da sociedade civil nas decisões relacionadas às políticas públicas;
- ✓ Melhoria do diálogo entre os conselhos e a gestão;
- ✓ Maior compreensão dos diferentes papéis e funções dentro da administração;
- ✓ Busca por capacitação e aperfeiçoamento;
- ✓ Implementação de algumas decisões conjuntas.

Projeto 2: Onde queremos chegar?



- ✓ Amadurecimento das ações de controle social
- ✓ Fortalecimento da democracia participativa e da transparência
- ✓ Participação dos Conselheiros nos diálogos, prioridades e decisões da gestão
- ✓ Melhoria da qualidade de vida do cidadão



PDI
Nos Municípios

2019

PROJETO 2

Participação da população em ações e atividades de Controle Social



Projeto II – Incentivo ao Acesso à Informação e à Consciência Cidadã Monitoramento e Avaliação do Desempenho

Indicador 1 - Taxa de participação da população em eventos de tomada de decisão sobre políticas públicas (Controle Social)

Fórmula:
$$\frac{\text{(Somatório do número pessoas participantes de eventos** de tomada de decisão)}}{\text{(População atual residente entre 16 a 75 anos)***}} \times 1000$$

****Eventos:** Audiências públicas; reuniões de conselhos; eventos do TCE de controle social; consultas sobre políticas públicas; conferências, seminários e fórum sobre políticas públicas; sessões extraordinária de vereadores fora da câmara.

*****Nota:** Para população atual residente entre 16 a 75 anos, recomenda-se usar o número de eleitores.

Porte (população entre 16 a 75 anos)	Taxa ideal praticada
Abaixo de 25.000	50.0 a 100.0
25.001 a 50.000	30.0 a 65.0
50.001 a 100.000	15.0 a 35.0
Acima de 100.000	5.0 a 23.0

Evidências: Listas de Presença e Fotos



Taxa de Participação da população em eventos de controle

1. Município	3. População Socialmente Ativa	4. Faixa recomendada para Cálculo da META**	5. Meta anual planejada 2019	6. População participante em eventos de Controle Social	7. Resultado Final
São Félix do Araguaia	7063	50.0 a 100.0	50	1073,6	152
Sapezal*	14773	50.0 a 100.0	100	1900,0	128,61
Itiquira	8657	50.0 a 100.0	50	361,7	41,78
Querência	12073	50.0 a 100.0	30	1089,6	90,25
São José dos Q. Marcos	14335	50.0 a 100.0	50	5390,0	376
Diamantino	15578	50.0 a 100.0	63	1295,3	83,15
Campo Verde	28928	30.0 a 65.0	55	2446,4	84,57
Confresa	17620	50.0 a 100.0	70	1166,3	66,19
Juscimeira	8903	50.0 a 100.0	50	495,9	55,7
Lucas Do Rio Verde	42603	30.0 a 65.0	56	2202,6	51,7
Juína	31487	30.0 a 65.0	30	944,6	30
Alta Floresta	38842	30.0 a 65.0	35	2726,3	70,19
Nortelândia	4583	50.0 a 100.0	40	183,3	40
Jaciara	19246	50.0 a 100.0	55	731,3	38
Primavera do Leste	43809	30.0 a 65.0	30	1656,4	37,81
Água Boa	12109	50.0 a 100.0	28	394,5	32,58
Tapurah	7929	50.0 a 100.0	50	253,4	31,96
Cáceres	61684	15.0 a 35.0	25	1888,8	30,62
Sinop	86946	15.0 a 35.0	18	3112,7	35,8
Rondonópolis	150813	5.0 a 23.0	25	6521,2	43,24
Tangará da Serra*	65681	15.0 a 35.0	15	1556,6	23,7
Cuiabá	440338	5.0 a 23.0	23	10185,0	23,13
Várzea Grande	189781	5.0 a 23.0	7,2	1497,4	7,89
Total população socialmente ativa	1.323.781	Total população participante		49.073	

3,70 % da população ativa nos municípios

1,42 % da população Mato-grossense

* estimativa IBGE, Jul/2018

As Demandas inseridas no Plano Estratégico



Percentual de Demandas inseridas no Plano Estratégico

Demandas Inseridas no Plano Estratégico	
ANO	PERCENTUAL EXECUTADO
2012/2013	85%
2014	74%
2015	80%
2017	84%
2018	62%
2019	85%
MÉDIA GERAL	78%



Percentual de demandas prioritizadas e inseridas por município. Nossa meta era 80%

1. Municípios	2. Número de Demandas Inseridas no PE	3. Número de Demandas Priorizadas	4. Percentual de Demandas Priorizadas e Inseridas por Município
São José dos Q. Marcos	24	25	96%
Tangará da Serra*	20	21	95%
Juína	23	25	92%
Tapurah	23	25	92%
Primavera do Leste	23	25	92%
Rondonópolis	23	25	92%
Cáceres	22	25	88%
Sapezal*	20	23	87%
Campo Verde	21	25	84%
Lucas Do Rio Verde	21	25	84%
Cuiabá	21	25	84%
São Félix do Araguaia	21	25	84%
Alta Floresta	20	25	80%
Sinop	20	25	80%
Várzea Grande	20	25	80%
Nortelândia	20	25	80%
Juscimeira	20	25	80%
Diamantino	20	25	80%
Água Boa	20	25	80%
Itiquira	20	25	80%
Jaciara	20	25	80%
Querência	20	25	80%
Confresa	20	25	80%
Média de Demandas Contempladas			85%
* Excepcionalmente os municípios de Sapezal e Tangará da Serra possuem número inferior a 25 demandas, sendo 23 e 21 respectivamente.			

Efetividade de atendimentos das demandas

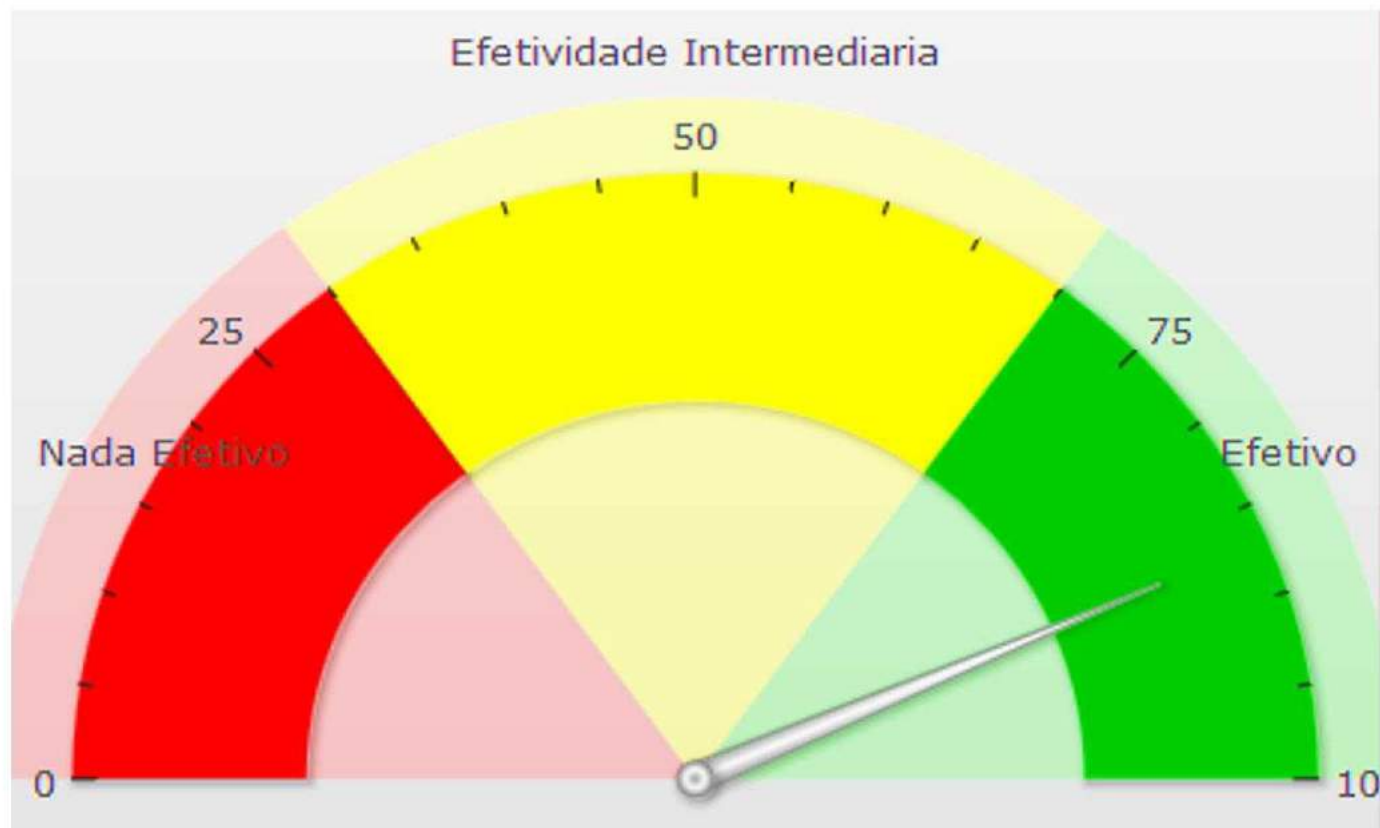


Índice de Efetividade de Atendimento das Demandas

1.Municípios	2. Efetividade Individual
<i>Nortelândia</i>	98,56
<i>Juína</i>	98,31
<i>Sinop</i>	96,51
<i>Alta Floresta</i>	93,77
<i>Água Boa</i>	92,57
<i>São José dos Q. Marcos</i>	92,57
<i>Tapurah</i>	92,47
<i>Jaciara</i>	92,4
<i>Diamantino</i>	92,2
<i>Itiquira</i>	90,46
<i>Cuiabá</i>	90,21
<i>Sapezal*</i>	88,35
<i>Várzea Grande</i>	87,06
<i>Rondonópolis</i>	85,78
<i>Juscimeira</i>	83,08
<i>Primavera do Leste</i>	83,08
<i>São Félix do Araguaia</i>	82,93
<i>Cáceres</i>	82,64
<i>Querência</i>	81,53
<i>Lucas Do Rio Verde</i>	77,67
<i>Tangará da Serra*</i>	76,48
<i>Campo Verde</i>	75,42
<i>Confresa</i>	52,75

Nota: Nenhum município classificado na "Nada Efetivo"

Índice de Efetividade Média

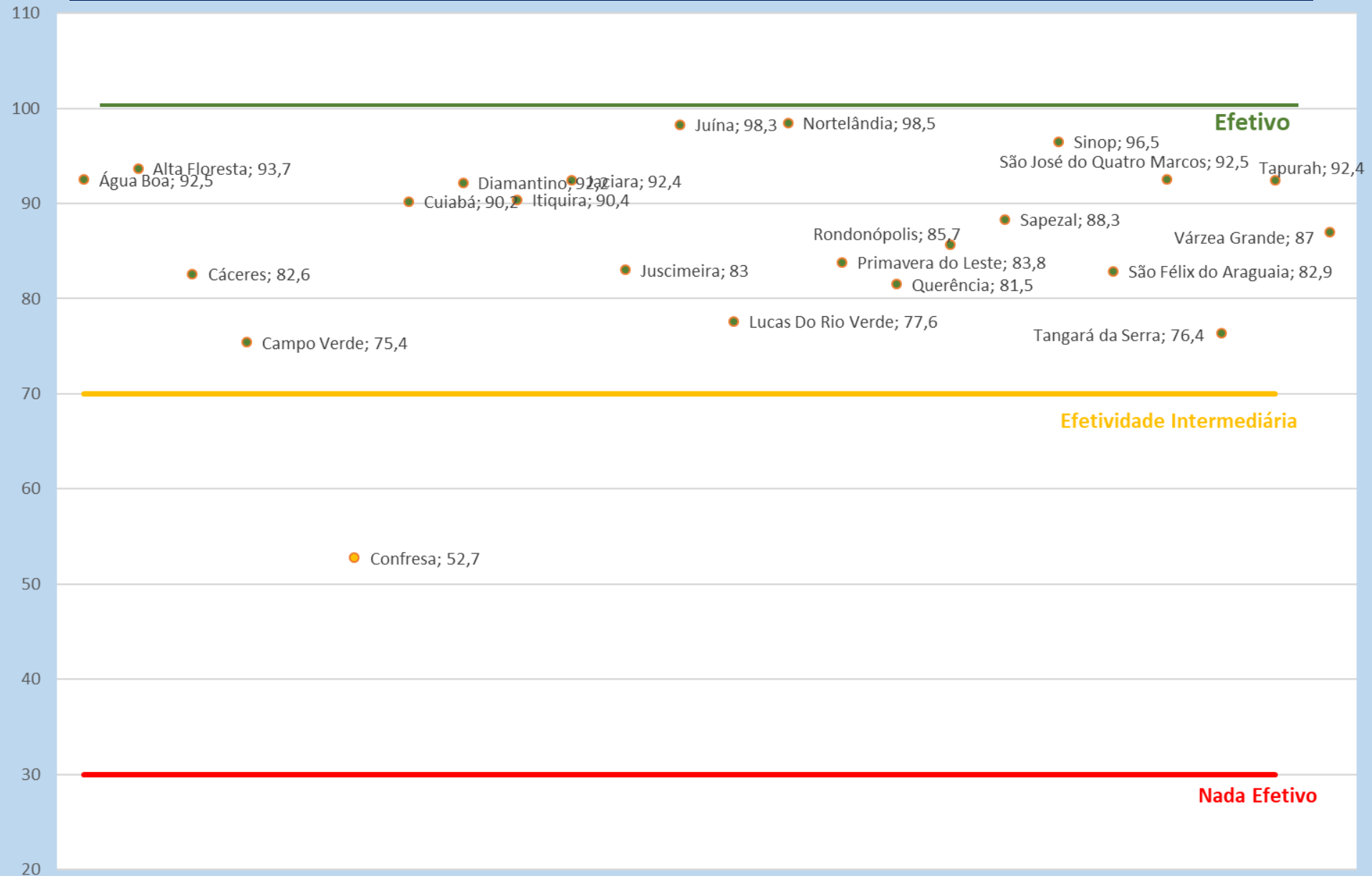


86,71%

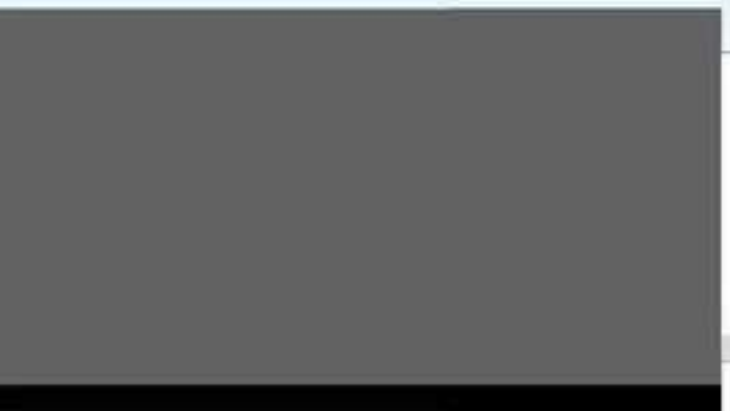
CLASSE	ESCALA
0 a 25%	Nada Efetivo
26 a 75%	Efetividade Intermediária
76 a 100%	Efetivo

Fonte: Relatório de Desempenho dos Municípios nos Indicadores de Controle Social - 2019

3.3 P2 Desempenho dos Municípios quanto à “Efetividade”

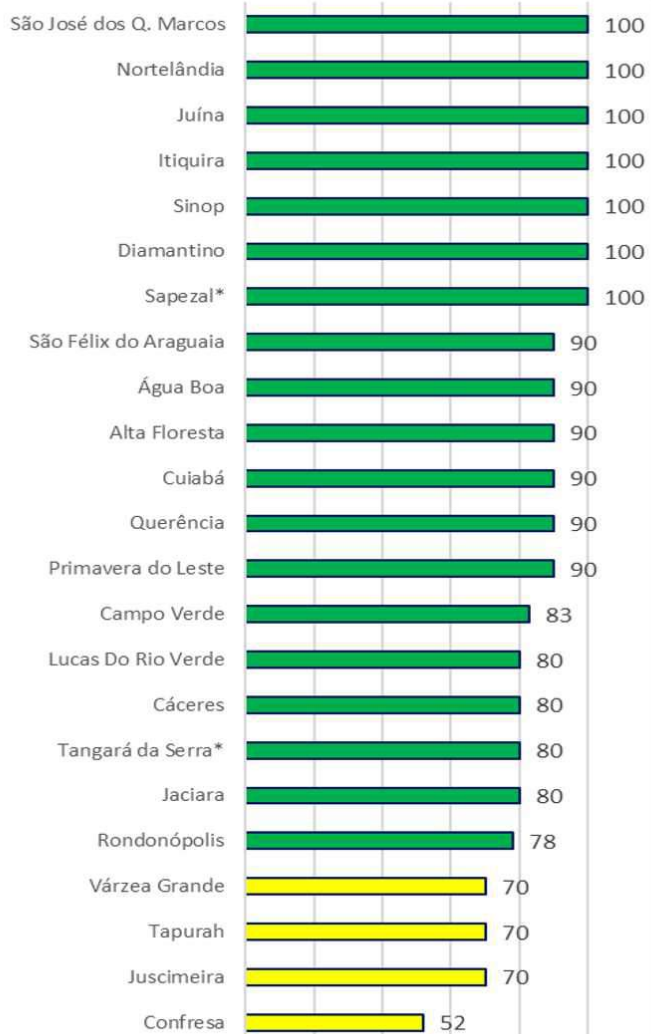


**Eficácia na Execução
das Ações de Controle
Social e Transparência
(10/10)**



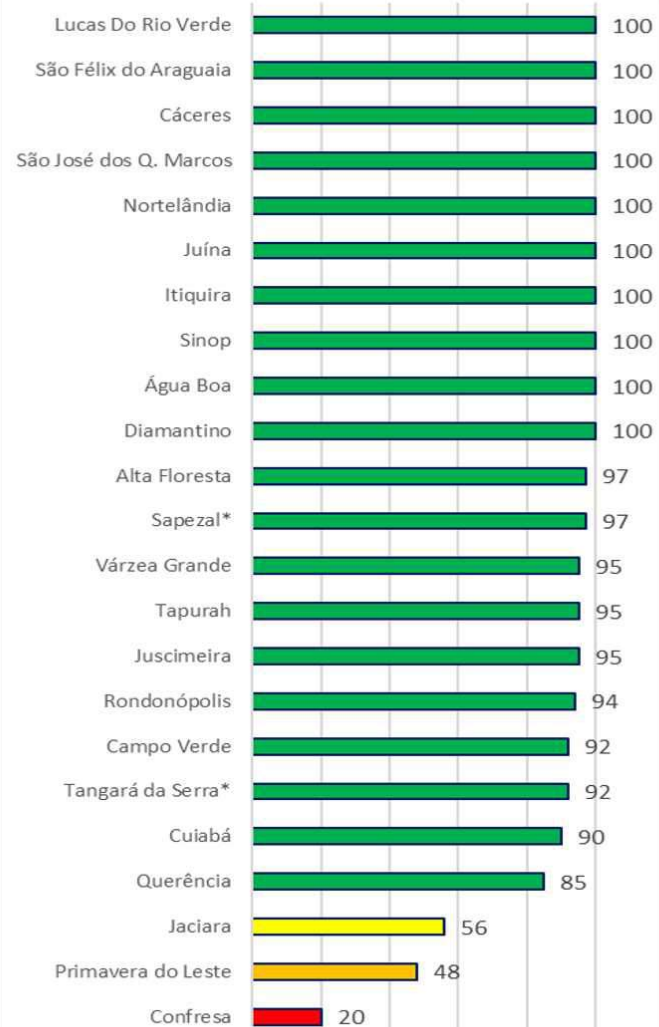
Iniciativa 1. Implementar as ações de controle social

Controle Social Ações



Iniciativa 2. Disseminar as ações do controle social

Transparência



Resultado da Eficácia na Execução das Ações 10/10

Classificação	Percentual das ações realizadas
Ineficaz	0 a 25%
Pouco Eficaz	26 a 50%
Alguma Eficácia	51 a 75%
Eficaz	75 a 100%



Avanços percebidos em 2019

- ✓ Maior envolvimento dos conselhos nas ações da gestão;
- ✓ Conselhos documentalmente mais organizados e exercendo suas funções no prazo de vigência;
- ✓ Aumento do número de inscrições de conselheiros no curso de EaD/Município;
- ✓ 100% dos municípios iniciaram a inserção das informações relacionadas aos conselhos no Portal Transparência
- ✓ Grande envolvimento dos presidentes dos conselhos de saúde na ação do Radar das UBSs;

Desafios dos Conselhos em 2019



Pouca participação de conselheiros em Audiências Públicas, Conferências, Fóruns, Reuniões ampliadas, etc



Diálogo reduzido entre os presidentes de conselhos e os gestores/secretários e servidores do Executivo e Legislativo



Baixo comprometimento dos representantes dos Poderes nos Conselhos



Vacância de membro por muito tempo por diversas razões e motivos



Burocratização da participação dos conselheiros/representantes dos Poderes nas reuniões e ações dos Conselhos logo após o decreto de nomeação



Ausência de espaço único com estrutura adequada para atender suas atividades e as demandas da sociedade



Pouco diálogo e implementação de ações transversais entre os Conselhos Municipais de Políticas Públicas, visando a potencialização dos resultados



Baixa divulgação do papel e das ações dos Conselhos de Políticas Públicas para que a sociedade tenha conhecimento dos Conselhos existentes e do seu papel



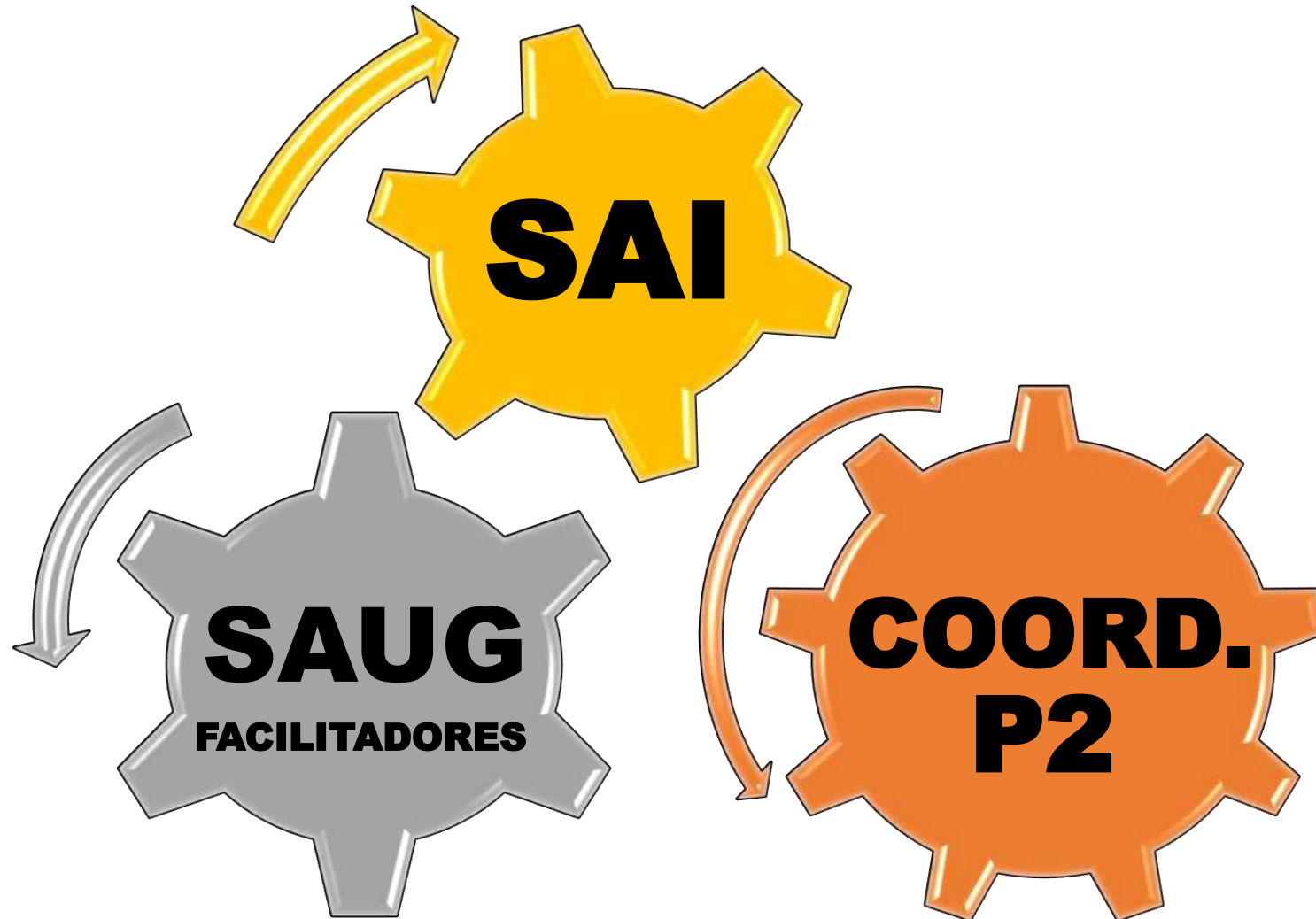
PDI 
Nos Municípios

2020

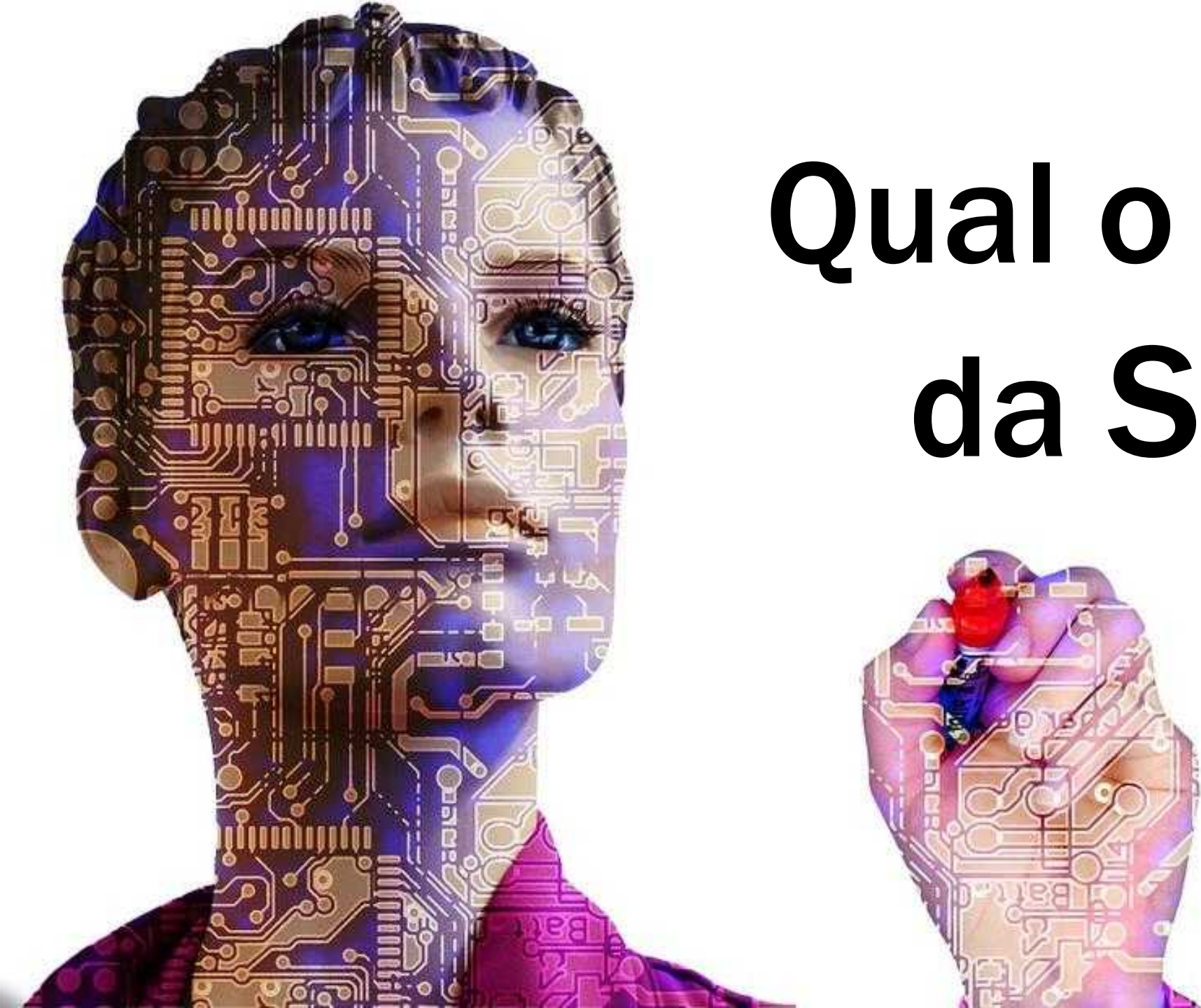
PROJETO 2



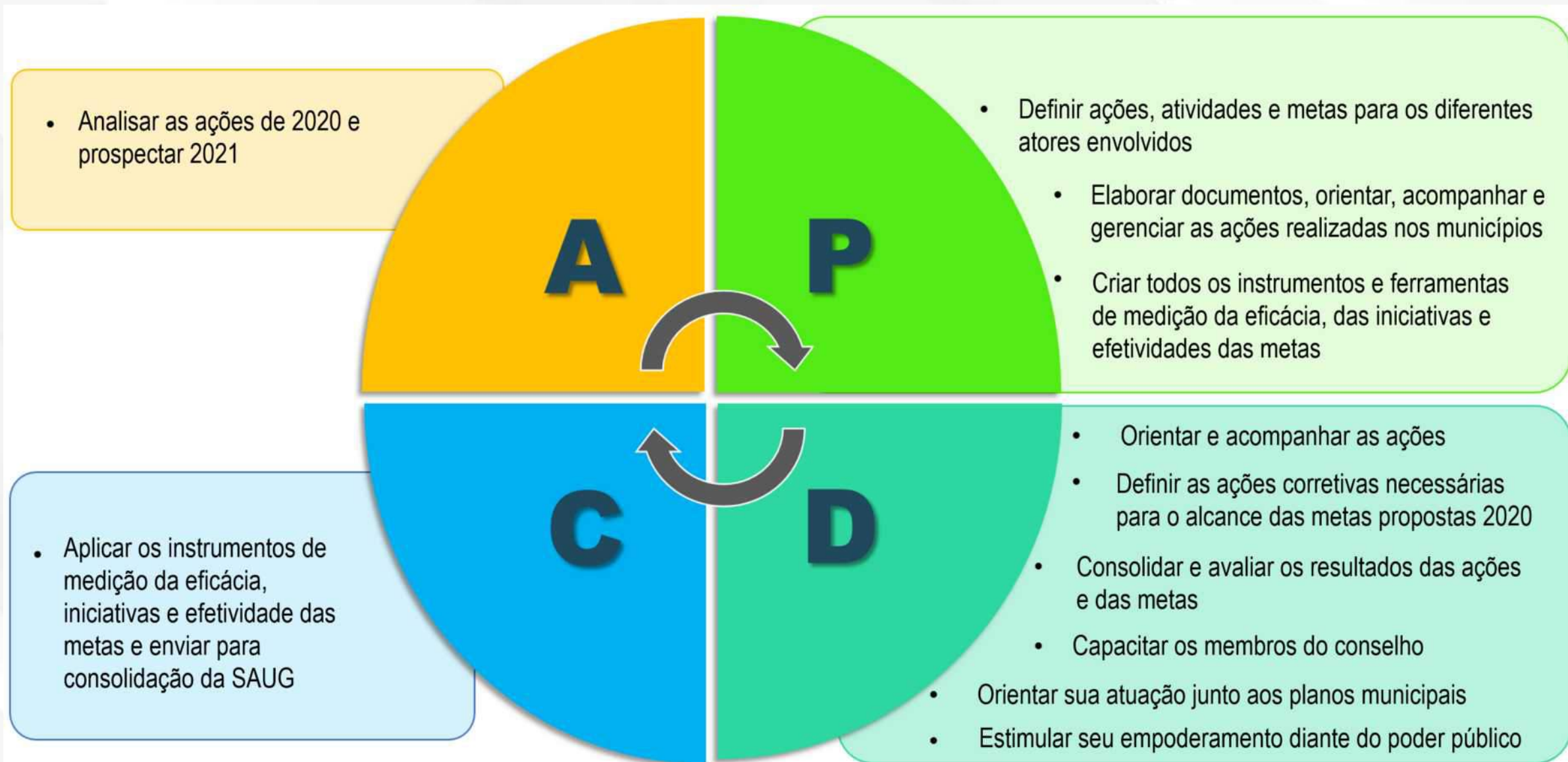
A arquitetura do Projeto 2 para 2020



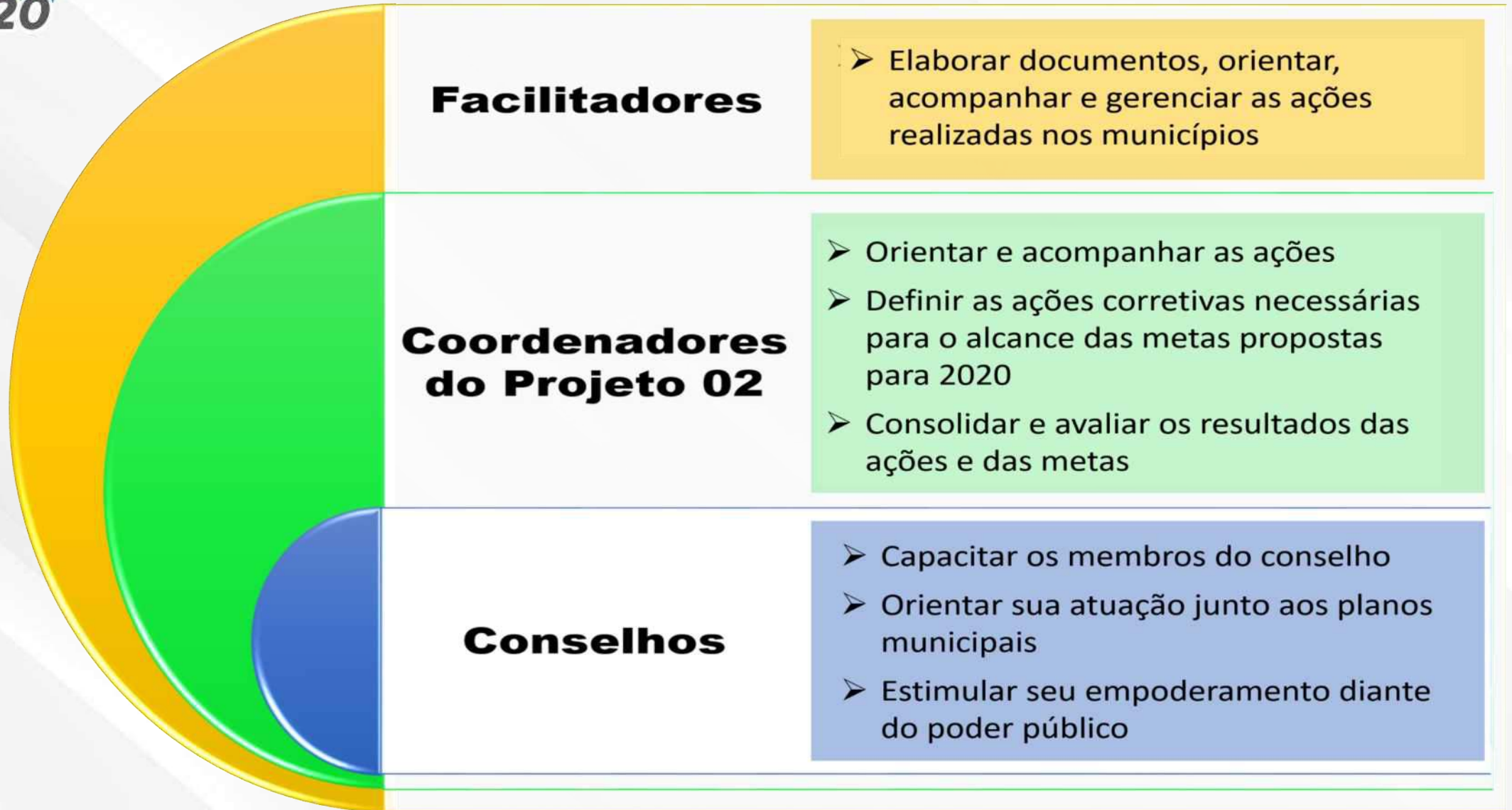
**Qual o papel
da SAI?**



Atividades da SAI no P2 em 2020



SAI – Coordenadora Geral do P2





Ações dos COORDENADORES

1ª VISITA – 18/03 a 04/04/2020

AÇÕES	PRODUTOS
<ul style="list-style-type: none"> Conhecer o resultado de 2019 - Reunião de abertura 	Lista de presença e fotos da reunião com o P2;
<ul style="list-style-type: none"> Conhecer a meta de 2020 para o indicador da taxa de participação da sociedade em eventos de controle social 	Meta definida e inserida no GPE;
<ul style="list-style-type: none"> Verificar se o lançamento da “temporalidade de lançamento” foi ajustada para trimestral; 	Lista de indicadores com periodicidade trimestral
<ul style="list-style-type: none"> Conferir os Indicadores de Controle Social e Transparência encaminhando pela SAI Nota: O ajuste será conferido na atividade de laboratório durante o workshop 	Indicadores de Controle Social e Transparência 10/10 ajustado no GPE;
<ul style="list-style-type: none"> Identificar as ações/iniciativas/metras no Plano Estratégico 2020 correlatas às demandas dos Conselhos Públicos; 	Tabela de correlação no GPE, elaborada;
<ul style="list-style-type: none"> Elaborar o plano de ação dos conselhos para as ações/iniciativas/metras relacionadas às CPPs e inseridas no PE, dentro do prazo estipulado pela SAI; Nota: Definir quais conselhos irão acompanhar as ações/iniciativas/metras; 	Plano de Ação Elaborado, com Conselhos definidos na tabela: Nota: Etapa prevista para ser finalizada até 30/04/2020
<ul style="list-style-type: none"> Orientar e acompanhar a atualização dos dados e informações sobre os conselhos no Portal da Transparência; 	Conselhos inseridos e atualizados no Portal Transparência do Município
<ul style="list-style-type: none"> Orientar a inserção do cronograma das audiências públicas no ano de 2020 no Portal de Serviços do TCE-MT 	Audiências inseridas
<ul style="list-style-type: none"> Estimular a criação de canais de comunicação e informação (grupos WhatsApp, face, e-mail) das atividades de controle social no município. 	Ações de Controle Social realizadas

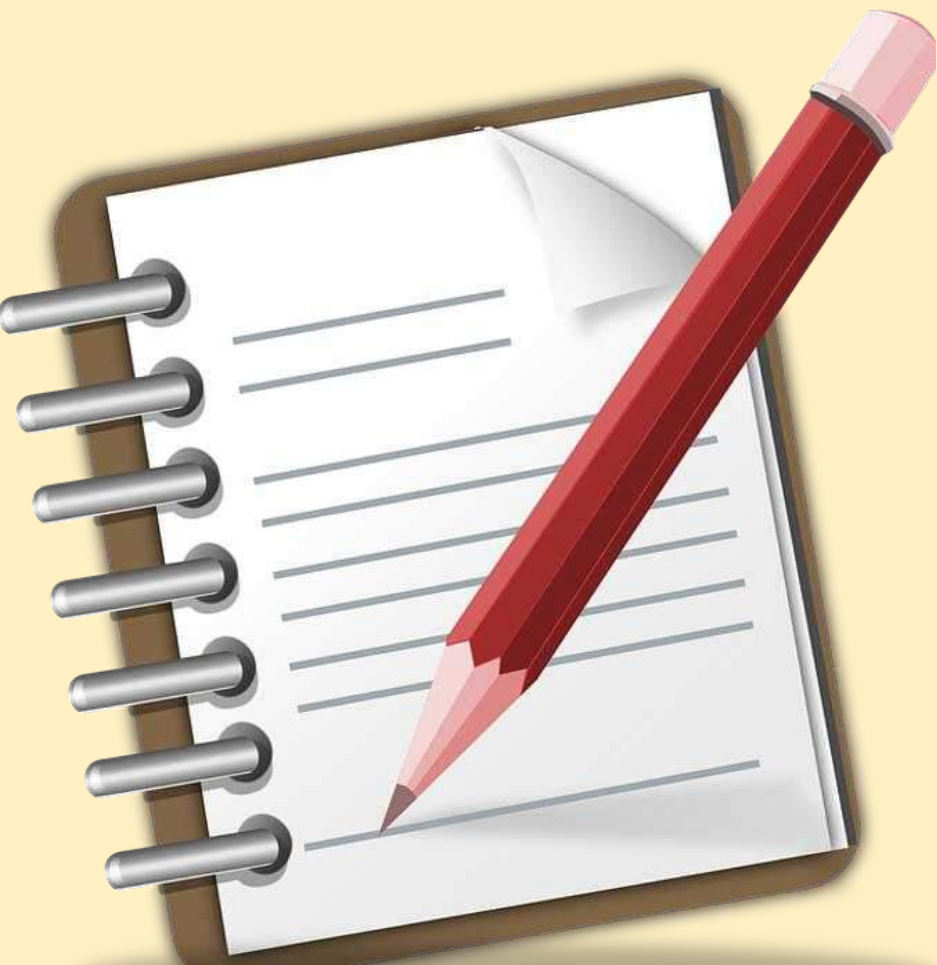
2ª VISITA - 08/06 a 17/07/2020

<ul style="list-style-type: none"> Buscar orientação com o facilitador na preparação da reunião com prefeito/secretários e gestores para apresentar os resultados das ações do controle social relativo ao 1º Semestre, incluindo suas evidências; 	Reunião Realizada (Lista de Presença, fotos. Notícias)
<ul style="list-style-type: none"> Verificar no GPE se os status das ações foram todos lançados no Plano de Ação GPE, de acordo com os prazos; lançamento dos resultados do primeiro semestre; 	GPE atualizado
<ul style="list-style-type: none"> Apresentar para o facilitador se as evidências inseridas na execução das ações – 10/10 (Controle Social e Transparência) estão de acordo; 	Evidências inseridas no GPE;

3ª VISITA - 13/10 a 27/11/2020

<ul style="list-style-type: none"> Fazer ajustes e correções para o Plano de Melhoria (os 2 melhores dos conselhos com P2 e o dos 10/10); 	Plano de Ação 10/10
<ul style="list-style-type: none"> Buscar orientação com o facilitador para a preparação dos Slides de Apresentação de Resultados das Ações de Controle Social e de Transparência reunião final de resultados; 	Slides pré-elaborados
<ul style="list-style-type: none"> Buscar orientações com o Facilitador para encerramento das ações no GPE; 	Ações no GPE Finalizadas
<ul style="list-style-type: none"> Apresentar para o facilitador se as evidências inseridas na execução das ações – 10/10 (Controle Social e Transparência) estão de acordo; 	Evidências inseridas no GPE;

Sobre as ações de 2020



- Acompanhe o fechamento do Plano Estratégico.
- Prepare para receber o facilitador, ele irá ficar com você meio período.
- Separe suas dúvidas e faça os levantamentos de dados e/ou informações. Não espere ele chegar para fazer com você.
- Observe os prazos das ações especificadas no GPE.
- Cumpra as tarefas e justifique aquelas que não conseguiu realizar no prazo. Para estas, faça um relatório de não conformidade, ou seja, descreva as razões e/ou motivos que impediram sua realização e enumere atividades que irá realizar para evitar que aconteçam novamente.
- Não pule etapas para realizar as atividades propostas no GPE.
- Preencha as tabelas sugeridas pela SAI.
- Foque nos resultados a serem alcançados.
- Busque envolver os secretários nas suas ações.
- Não deixe acumular evidências. Vá inserindo na medida que elas ocorrerem.
- Tire suas dúvidas com a SAI e a SAUG.
- Procure manter um bom diálogo com os Poderes e com os Conselhos.

Outras Informações



DURANTE O ANO:

- Gravar (em seu celular) depoimentos e falas das pessoas nos eventos de controle social, transparência e reunião de decisão sobre políticas públicas;
- Reunir com os conselhos para mostrar o conteúdo dos slides que serão apresentados na reunião final de resultados de 2020;
- Fazer posts para as redes sociais, de entrevistas em rádio e TV falando da atuação dos conselhos. Estimular os presidentes de conselhos a falarem.

NO FINAL DE 2020:

- Enviar as orientações sobre a reunião de resultados para 2020 no segundo semestre. Ler e preparar sua fala com antecedência;
- Fazer um “folder” com os resultados alcançados em 2020;
- Garantir voz da sociedade no começo da reunião final e não abrir mão de apresentar a estratégia de controle social;
- Visitar os secretários para garantir que não se esqueçam de abordar as ações, metas e iniciativas destacadas como CPP.



Em cada visita os facilitadores deverão **ficar meio período com o Coordenador do Projeto2**, realizando as ações do P2 no Município

Os facilitadores vão fazer **3 visitas** no ano de 2020 ao Município do PDI



Durante a visita do facilitador o CP2 deve:

- Reunir com o CP1 para trabalhar as ações que impliquem em inserção, mensuração e evidências no GPE;
- Agendar com o líder das unidades/secretarias e setores que precisam realizar algumas ações das 10/10 ou de inserção no GPE.

ATENÇÃO: a elaboração prévia do plano de trabalho com o facilitador será fundamental



Ações dos FACILITADORES

PROGRAMAÇÃO PDI PROJETO 1 ANO 2020

ANO	2020												2021		
EVENTOS	JAN	FEV	MAR	ABR	MAI	JUN	JUL	AGO	SET	OUT	NOV	DEZ	JAN	FEV	
Reunião de Resultados 2019	27	11													
Ciclo de duplicidade e estabelecimento das MCP 2020		17	12												
Workshop do PDI 2020			13												
1º Ciclo de Monitoramento e Avaliação			18	4											
Monitoramento “remoto”				7		5									
2º Ciclo de Monitoramento e Avaliação						8	17								
Monitoramento “remoto”							19	30							
3º Ciclo de Monitoramento e Avaliação										13	27				
Bloqueio do sistema GPE para apuração de resultados parciais – Relatório Anual Parcial SAUG/SAI											28				
Elaboração relatório da gestão 2020												11			
Bloqueio do sistema GPE para apuração de resultados finais													30		
Reunião de Resultados Exercício de 2020														1	12

APOIO DOS FACILITADORES

1ª VISITA – 18/03 a 04/04/2020

- Apresentar o resultado de 2019 - Reunião de abertura
- Definir meta de 2020 para o indicador da taxa de participação da sociedade em eventos de controle social
Nota: *Orientar o planejamento da meta pela “faixa ideal recomendada pela SAI” para os municípios;*
- Ajustar a “temporalidade de lançamento” para trimestral;
- Conferir o plano de ação 2020 para o indicador de controle social, com base nas recomendações da SAI
Nota: *O ajuste do plano de ação será realizado na atividade de laboratório durante o workshop*
- Orientar a identificação de ações/iniciativas/metasp no *Plano Estratégico 2020* correlatas às demandas dos Conselhos Públicos;
- Orientar como fazer o plano de ação dos conselhos para as ações/iniciativas/metasp relacionadas às CPPs e inseridas no PE;
Nota: *Definir quais conselhos irão acompanhar as ações/inciativas/metasp;*
- Orientar e acompanhar a atualização dos dados e informações sobre os conselhos no Portal da Transparência;
- Orientar a inserção do cronograma das audiências públicas no ano de 2020;
- Estimular a criação de canais de comunicação e informação (grupos WhatsApp, face, e-mail) das atividades de controle social no município.

2ª VISITA - 08/06 a 17/07/2020

- Orientar o coordenador do Projeto II na preparação da reunião com prefeito/secretários e gestores para apresentar os resultados das ações do controle social relativo ao 1º Semestre, incluindo suas evidências;
- Apresentar o mecanismo de gerenciamento no GPE e atualização do status das ações no Plano de Ação GPE; lançamento dos resultados do primeiro semestre;
- Orientar a inserção das evidências da execução das ações – 10/10 (Controle Social e Transparência);

3ª VISITA - 13/10 a 27/11/2020

- Fazer ajustes e correções para o Plano de Melhoria (os 2 melhores dos conselhos com P2 e o dos 10/10);
- Orientar o coordenador do Projeto II na preparação da reunião final de resultados;
- Orientação para encerramento das ações no GPE;
- Lançamento das informações e evidências no GPE.



**Iniciativas do
Controle Social e da
Transparência no GPE
de 2020 (10/10)**

Iniciativas do Controle Social no GPE de 2020

AÇÕES DE CONTROLE SOCIAL E TRANSPARÊNCIA - 2020					
OBJETIVO: Implementar as ações de controle social - Controle Social (CS)					
SEQ	Medidas – Atividades (O quê?)	Prazo (Qdo?)		Justificativa (Por quê?)	Evidências
		Início	Fim		
1	Garantir a inserção de, no mínimo 80%, das demandas priorizadas pelos Conselhos (CPP) e pela sociedade na oficina de 2017, no Plano Estratégico.	26/02/20	12/03/20	Garantir a presença dos anseios dos conselhos e da sociedade no Plano Estratégico por meio das demandas inseridas	Planilha com as ações/inciativa/metasp CPPs inseridas
2	Elaborar tabela com as CPP inseridas divididas por áreas temáticas (educação, saúde, gênero humano, desenvolvimento econômico e patrimônio da humanidade) para apresentar aos respectivos presidentes de conselhos	12/03/20	17/03/20	Incentivar os conselhos a atuarem de forma ativa no acompanhamento e fiscalização das ações relacionadas à sua competência inserida no Plano Estratégico	Planilha de correlação demandas Ações, iniciativa, indicador, por grupo temático elaborada
3	Elaborar Plano de Ação com as atividades que os membros dos conselhos deverão realizar em relação às CPP's inseridas como ações, iniciativas, metas no Planejamento Estratégico cujos assuntos são de sua competência	17/03/20	30/04/20	Conselhos atuando dentro de sua natureza fiscalizadora e mobilizadora	Planos de ação elaborados
4	Acompanhar pelo GPE o lançamento pelas Secretarias das ações/iniciativas/metasp pelas Secretarias que contemplam as demandas dos CPPs e a inserção mensal pelos responsáveis (Secretários/Assessores) o quanto foi realizado e as respectivas evidências	26/02/20	30/11/20	Acompanhar a evolução das CPPs no plano estratégico 2020 e sua execução pelo poder executivo local	Relatório com a situação das CPPs o GPE com as respectivas evidências de cumprimento anexadas
5	Estimular a participação e reunir as listas de presenças de reuniões, audiências públicas e outros eventos de tomada de decisão relacionados às políticas públicas, que tenha a participação dos conselhos	02/03/20	30/11/20	Incentivar os conselhos a serem mobilizadores, realizarem o controle social em nome da sociedade	Fotos, listas de presença, declarações, relatórios, atas e demais documentos inseridos no GPE
6	Convocar os conselhos de políticas públicas, via e-mail, whatsapp, etc, para participar das audiências públicas municipais	02/03/20	30/11/20	Empoderar a os conselhos e sociedade, na participação das melhorias dos serviços públicos prestados.	Fotos, lista de presença, ata de audiência
8	Comunicar mensalmente a SAI as unidades que não estão alimentando as CPPs no GPE, dificultando à transparência e controle das ações	26/02/20	30/11/20	Manter a SAI informada das ações que não estão sendo lançadas, para providências	Ofício/Email encaminhado
9	Identificar Cases de Sucesso (inovações) desenvolvidas pelo CP 2 e/ou conselhos, relacionadas às metas, iniciativas e ações (CPPs) e encaminhar para a SAI, quando houver, para divulgação pelo TCE-MT	26/02/20	30/11/20	Divulgar ações inovadoras que tenham sido desenvolvidas pelos(as) coordenadores(as) do Projeto 2 nos municípios e pelos Conselhos Municipais de Políticas Públicas	Relatório de Cases de Sucesso/Inovações elaborados
10	Elaborar slides e apresentar os resultados do controle social e da transparência na reunião final de resultado.	01/12/20	18/12/20	Dar voz e vez ao coordenador do controle social, da transparência e ao papel dos conselhos na execução de ações de acompanhamento e fiscalização Além de apresentar cases de sucesso e inovações, caso ocorram	Relatório de Resultados

Iniciativas do Controle Social no GPE de 2020

AÇÕES DE CONTROLE SOCIAL E TRANSPARÊNCIA - 2020					
OBJETIVO: Disseminar as ações do Controle Social - Transparência (TPR)					
SEQ	Medidas – Atividades (O quê?)	Prazo (Qdo?)		Justificativa (Por quê?)	Evidências
		Início	Fim		
1	Atualizar e inserir os dados dos conselhos de políticas públicas no Portal de Transparência do município	26/02/20	30/11/20	Estimular e garantir a transparência ativa dos dados e informações relacionadas o controle social	Portal da transparência do Município atualizado
2	Solicitar a inserção das informações sobre as audiências públicas no Espaço do cidadão do TCE-MT	26/02/20	30/11/20	Estimular a divulgação pelo controle externo das informações relacionadas às Audiências Públicas em nível local	Listas das audiências públicas no Portal cidadão
3	Divulgar as datas das audiências públicas para os presidentes dos conselhos e seus respectivos membros (e-mail, ofício, whatsapp, etc)	26/02/20	30/11/20	Estimular à participação cidadã nesse espaço de controle social da gestão pública	E-mail, ofício, mensagem whatsapp enviados aos membros dos conselhos.
4	Encaminhar aos presidentes dos conselhos de políticas públicas o "link" para inscrição nos cursos promovidos pelo TCE-MT, em especial o curso "Cidadania e Controle Social" voltado especificamente para os conselhos	28/02/20	26/03/20	Capacitação permanente para o desempenho de suas funções	E-mail, ofício, mensagem whatsapp enviados aos membros dos conselhos.
5	Publicizar os resultados das ações do coordenação do projeto 02, dos conselhos e demais atividades de controle social informações nos diversos meios de comunicação (rádio/televisão/revista/mídias sociais/etc.) relacionadas às demandas inseridas no plano estratégico.	02/03/20	30/11/20	Dar conhecimento público dos esforços e das ações desenvolvidas pelo controle social em nível local	Matérias, artigos, reportagens, gestão a vista
6	Dar visibilidade (entrevista, rádio, jornais, mídias sociais) das ações, atividades, inovações, casos de sucesso desenvolvidos pelos conselhos municipais, pela coordenação do projeto 02 relacionadas as demandas do Plano Estratégico	02/03/20	30/11/20	Dar publicidade e divulgar as ações do controle social para a sociedade em geral	Matérias, artigos, reportagens, gestão a vista
7	Disseminar aos Conselhos de Políticas Públicas as notícias e informações realizadas pelo executivo e as encaminhadas pelo TCE	28/02/20	30/11/20	Manter os Conselhos de Políticas Públicas informados sobre assuntos pertinentes às suas ações	E-mail, ofício, mensagem whatsapp enviados aos membros dos conselhos.
9	Divulgação/publicação da Carta de Serviços ao Usuário em conformidade com a Lei nº 13.460/2017.	02/03/20	30/11/20	Garantir a satisfação dos usuários com Serviços Públicos	Ofício do TCE-MT recebido pela Ouvidoria
10	Acompanhar, mensalmente, o prazo de resposta dos chamados da Ouvidoria e do SIC (Serviço de Informação ao Cidadão), no período de 2/1/2020 a 10/12/2020.	02/03/20	30/11/20	Apresentar aos cidadãos o número de chamados e se estão sendo atendidos pela e SIC produzidos (quadrimestral)	Relatório de acompanhamento

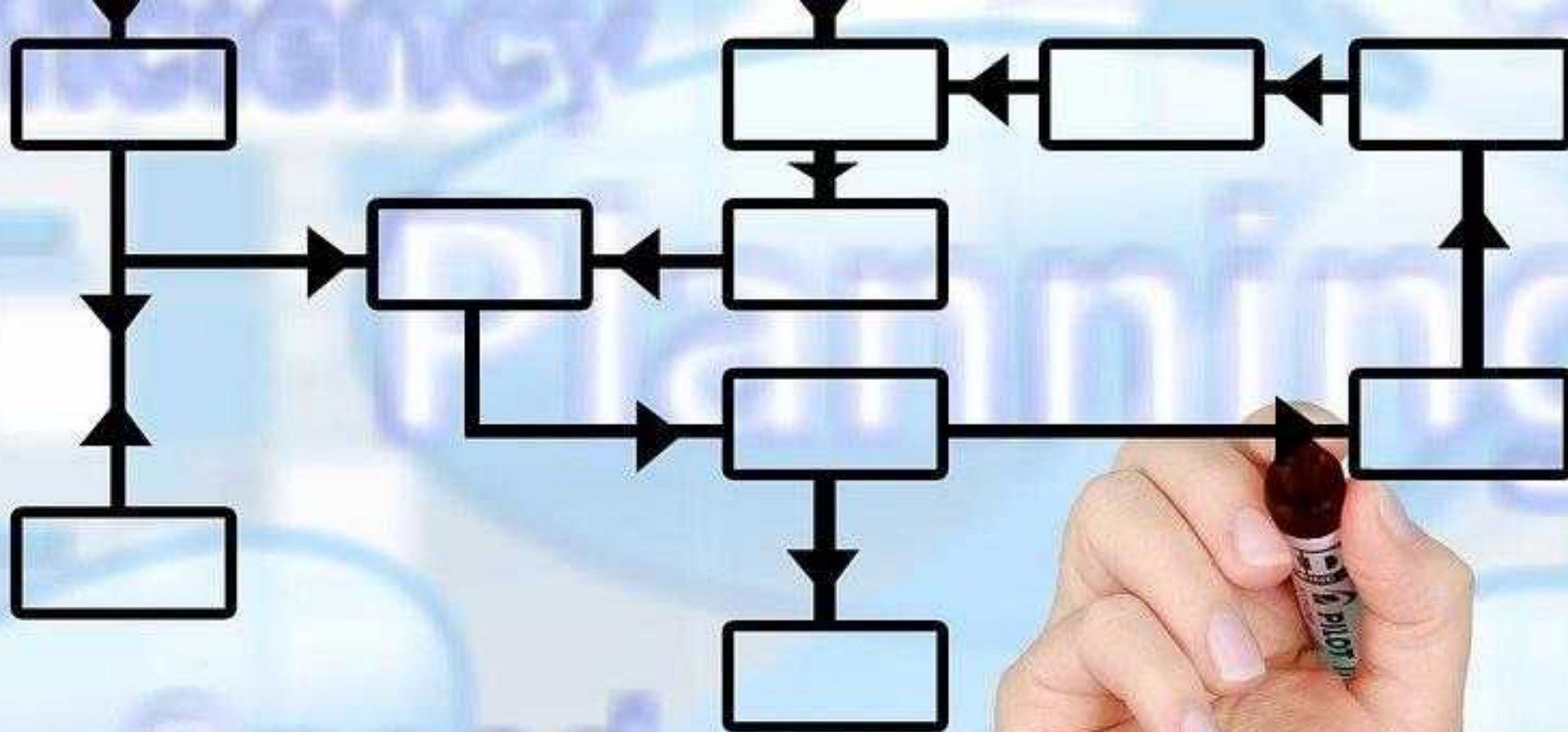
Todas as iniciativas inseridas no GPE serão medidas e apresentadas no final do ano na reunião de resultados.

Para medir a taxa de participação da população em eventos de tomada de decisão sobre políticas públicas (Controle Social), serão utilizados uma taxa ideal praticada de acordo com o porte do município.

São exemplos de reuniões a tomada de decisão sobre políticas públicas (Controle Social)

Eventos: Audiências públicas; reuniões de conselhos; eventos do TCE de controle social; consultas sobre políticas públicas; conferências, seminários e fórum sobre políticas públicas; sessões extraordinária de vereadores fora da câmara.





A tarde no Laboratório serão inseridas as 10/10 no GPE

Metas para as ações do P2 em 2020



% de inserção de demanda no PE



85%





Taxa de participação da população em ações e atividades de controle social

Taxa de Participação da população em eventos de controle para 2020

1. Município	2. Localização da meta no GPE (código do indicador GPE)	3. População Socialmente Ativa	7. Resultado 2019	5. Meta planejada 2020
São Félix do Araguaia	8.1	7063	152	
Sapezal*	4.1	14773	128,61	
Itiquira	2.2	8657	41,78	
Querência	8.1	12073	90,25	
São José dos Q. Marcos	5.2	14335	376	
Diamantino	5.6	15578	83,15	
Campo Verde	13.1	28928	84,57	
Juscimeira	5.1	8903	55,7	
Lucas Do Rio Verde	4.7	42603	51,7	
Juína	7.1	31487	30	
Alta Floresta	8.4	38842	70,19	
Nortelândia	5.2	4583	40	
Primavera do Leste	10.4	43809	37,81	
Água Boa	8.1	12109	32,58	
Tapurah	3.3	7929	31,96	
Cáceres	7.1	61684	30,62	
Sinop	4.1	86946	35,8	
Rondonópolis	4.1	150813	43,24	
Tangará da Serra*	6.7	65681	23,7	
Cuiabá	9.1	440338	23,13	
Várzea Grande	3.5	189781	7,89	

**Índice de efetividade de
atendimento das demandas**

80%



**Eficácia das Ações de
Controle Social e
Transparência (10/10)**



acima de **75%**

Elaborando o Plano de Ação com os Conselhos



MODELO DE PLANO DE AÇÃO PARA CONSELHOS

****TABELA EXEMPLIFICATIVA - MUNICÍPIO BROGODÓ****

GRUPO PROTEÇÃO DO GÊNERO HUMANO:

Fazem parte deste grupo os seguintes conselhos: Defesa de Direitos, Assistência Social, Criança e Adolescente, Idoso, Mulher, Tutelar, Pessoa com Deficiência e Juventude.

Verbo de ação (estes verbos devem ser usados, preferencialmente, para descrever as ações que serão executadas pelos conselhos): Acompanhar, Visitar, Solicitar, Elaborar, Vistoriar, Verificar, Avaliar, Enviar documentos, Mobilizar equipes, Formular proposta, Orientar, capacitar, fazer, fiscalizar.

DEMANDAS ORIGINÁRIAS NA OFICINA	METAS / INICIATIVAS / PLANOS DE AÇÃO	Ações a Serem executadas (O QUÊ?)	Conselhos Envolvidos (QUEM?)	EVIDENCIA
Erradicar a violência contra o idoso ampliando a rede de proteção, através do lar do idoso	Iniciativa 6.3.3: Desenvolver convênio com casa de acolhimento para idosos para aprimoramento da rede de proteção ao idoso. (CPP)	<ul style="list-style-type: none">- Solicitar à secretaria de Assistência Social cópia do convênio com a casa de acolhimento para acompanhamento da execução- Vistoriar a casa de acolhimento de idosos para avaliar o nível de proteção de direitos	Conselho do Idoso	Cópia do convênio Fotos e relatórios da visita
Reduzir o índice de pobreza e extrema pobreza no município	Plano de Ação 1.1.1.1: Identificar as necessidades de melhoria estruturais nas instituições (casa de apoio, asilos) (CPP)	<ul style="list-style-type: none">- Acompanhar a vistoria das instituições	Conselho de Assistência Social	Laudo de vistoria; Foto da visita de vistoria
Garantir o acesso de crianças e adolescentes em vulnerabilidade social à projetos ocupacionais em tempo integral	Iniciativa 3.3.7: Desenvolver programa de cidadania e combate às drogas no ensino fundamental (CPP's).	<ul style="list-style-type: none">- Solicitar documento ou apresentação do programa de combate as drogas no ensino para acompanhar a execução;- Participar dos eventos e ações definidas no programa de cidadania e combate às drogas	Conselho de da Criança e Adolescente	Cópia do Programa de combate as drogas Fotos, relatórios, vídeos, lista de presença etc.
Garantir a concessão de habitação digna para 100% das famílias em situação de vulnerabilidade	Meta 4.1: Reduzir em 25% o déficit habitacional quantitativo das famílias com renda familiar de 0 a 3 salários mínimos até dez/2017(CPP)	<ul style="list-style-type: none">- Acompanhar a inserção dos dados e a evolução do Plano de Ação referente ao déficit habitacional na Secretaria da Habitação e no GPE Cidadão	Conselho de Assistência Social	Cópia do Plano de ação com status das ações na Secretaria da Habitação e no GPE
Priorizar o desenvolvimento pedagógico com crianças e adolescentes, com eficiência, eficácia para garantir a efetividade	Iniciativa 2.3.4: Fortalecer o Programa de Formação Continuada dos educadores das escolas municipais. (CPPs)	<ul style="list-style-type: none">- Solicitar o programa de capacitação previsto para educação dos educadores;- Acompanhar a execução das capacitações- Participar da abertura dos eventos para destacar a importância estratégica da ação	Conselho de Educação Conselho de Assistência Social	Cópia do Programa de Capacitação; Lista de presença das capacitações; Foto das turmas formadas

GRUPO EDUCAÇÃO:

Fazem parte deste grupo os seguintes Conselhos: Educação, Alimentação Escolar, FUNDEB, Esporte, Cultura, Bolsa Família e Transporte Escolar.

Verbo de ação (estes verbos devem ser usados, preferencialmente, para descrever as ações que serão executadas pelos conselhos): Acompanhar, Visitar, Solicitar, Elaborar, Vistoriar, Verificar, Avaliar, Enviar documentos, Mobilizar equipes, Formular proposta, Orientar, capacitar, fazer, fiscalizar.

DEMANDAS	METAS / INICIATIVAS / PLANOS DE AÇÃO	Ações a Serem executadas (O QUÊ?)	Conselhos Envolvidos (QUEM?)	EVIDENCIAS
Garantir a melhoria da educação básica	Iniciativa 2.5.1: Implementar os padrões de infraestrutura das unidades educacionais da Rede Municipal de acordo com o que estabelece o Parecer do Conselho Nacional de Educação (PME e CPP)	<ul style="list-style-type: none">• <i>Estudar os requisitos de infraestrutura do Parecer do Conselho Nacional de Educação e elaborar <u>check list</u> de critérios</i>	Conselho do FUNDEB; Conselho da Educação	<i>Check List para aplicar na vistoria</i>
		<ul style="list-style-type: none">• <i>Visitar as obras de melhoria da infraestrutura e vistoriar com base nos critérios do Parecer do Conselho Nacional de Educação;</i>	Conselho do FUNDEB; Conselho da Educação	<i>Foto da visita as instalações</i>
Adequar os espaços para a oferta da Educação Integral.	Iniciativa 3.1.2: Fomentar e fortalecer a política de formação continuada com as equipes gestoras das escolas e professores da rede municipal, em foco na qualidade de aprendizagem na educação integral de escolas do ensino fundamental na zona urbana. (CPP)	<ul style="list-style-type: none">• <i>Apresentar propostas de temas e assuntos a serem tratados nos cursos e oficinas de capacitação;</i>• <i>Solicitar o programa de capacitação previsto para educação dos educadores;</i>• <i>Acompanhar a execução das capacitações</i>• <i>Desenvolver com os gestores e professores ações para contribuir na melhoria da educação</i>	Conselho de Educação; Conselho de Assistência Social;	<i>Relatório de proposições; Cópia do Programa de Capacitação; Foto das capacitações realizadas para este público Relatório, fotos, posts, relatório de resultado</i>
Garantir o cumprimento das metas do plano municipal de educação	Iniciativa 3.1.1: Garantir o cumprimento das metas do plano municipal de educação (CPP)	<ul style="list-style-type: none">• <i>Solicitar o Plano Municipal de Educação aprovado e as metas que serão priorizadas no ano;</i>• <i>Propor ações</i>• <i>Acompanhar a execução do plano municipal de educação</i>• <i>Avaliar o resultado das metas</i>• <i>Levantar as oportunidades de melhoria para as metas não alcançadas</i>	Conselho de Educação; Conselho do FUNDEB	<i>Cópia do Plano Municipal de educação Ofício das ações encaminhadas à secretaria de educação Visitar as escolas para medir a execução do plano Atas de reuniões; Pedir a secretaria de educação o envio dos relatórios das metas Ata de reunião dos conselhos para avaliar os resultados das metas Relatório de melhorias</i>

GRUPO SAÚDE:

Fazem parte deste grupo os seguintes conselhos: Saúde, Segurança Alimentar e Nutricional, Antidrogas e Segurança Pública.

Verbo de ação (estes verbos devem ser usados, preferencialmente, para descrever as ações que serão executadas pelos conselhos):

Acompanhar, Visitar, Solicitar, Elaborar, Vistoriar, Verificar, Avaliar, Enviar documentos, Mobilizar equipes, Formular proposta, Orientar, capacitar, fazer, fiscalizar.

DEMANDAS	METAS / INICIATIVAS / PLANOS DE AÇÃO	Ações a Serem executadas (O QUÊ?)	Conselhos Envolvidos (QUEM?)	EVIDENCIA
Desenvolver ações educativas que vem de encontro com nossos jovens (oficinas de artes, esportes, música, artesanato etc)	Iniciativa 8.1.5: Estimular, apoiar e promover jogos estudantis e comunitários. PMG (CPP)	<ul style="list-style-type: none"> Formular proposta de modalidades e de calendário para eventos esportivos comunitários; Mobilizar a comunidade para participar nos jogos estudantis e comunitários; 	Conselho antidroga, da juventude, da segurança, de esporte Conselho da Educação, CDEs.	Cópia da proposta de calendário X modalidades apresentadas; Foto dos eventos esportivos na comunidade
Fomentar as ações de segurança alimentar e nutricional nas escolas e nas unidades de saúde, através dos profissionais do NASF, educação e Empaer para criação de hortas e hábitos alimentares	Iniciativa 3.2.3: Desenvolver atividades de busca ativa e acompanhar os profissionais do NASF (CPP)	<ul style="list-style-type: none"> Fiscalizar a execução das atividades pelos profissionais do NASF 	Conselho da Saúde	Relatório Conclusivo da fiscalização com conformidades e não conformidades e proposituras
Garantir segurança pública através de ações transversais para diminuir a violência urbana e as mortes por causas externas	Meta 4.1: Reduzir de 1,20 para 1,0 o índice de roubo e furto no município, até 2021 (CPP).	<ul style="list-style-type: none"> Solicitar ao secretário de segurança a vistoria do funcionamento dos equipamentos de monitoramento eletrônico 	Conselho de Segurança	Cópia do Relatório Conclusivo da Vistoria
Ampliar a assistência médica e odontológica	Indicador 6.2: Proporção entre o número de Famílias atendidas em relação as que necessitam de Proteção Social Básica. (CPPs)	<ul style="list-style-type: none"> Solicitar relatório mensal do número de famílias de PSB; Apoiar na "busca ativa" das famílias que necessitam de PSB 	Conselho	Cópia do Relatório do número de atendimentos;
Garantir a educação permanente aos trabalhadores do sus, visando melhoria, assistência, prevenção e promoção a saúde.	Ação 1.1.1.10: Celebrar parceria com a instituição de desenvolvimento integral da Promoção da Saúde bem como da Redução a Pobreza Extrema. (CPP)	<ul style="list-style-type: none"> Desenvolver ações transversais entre os conselhos e parceiros que promovam o desenvolvimento integral da saúde e a redução da pobreza extrema; Realizar as ações e medir os resultados e efetividade se houver 	Todos os conselhos do município liderados pelo conselho de saúde	Projeto aprovados, fotos, lista de presença, atas, posts etc. Fotos das ações e relatórios dos resultados obtidos Registro dos impactos na vida das pessoas. Relatos e depoimentos das pessoas beneficiadas

GRUPO DESENVOLVIMENTO ECONÔMICO:

Fazem parte deste grupo os seguintes conselhos: Desenvolvimento Econômico, Turismo, Economia Solidária, Trabalho, Emprego, Indústria, Comércio, Habitação, Transporte, Direito do Consumidor, Desenvolvimento Urbano e Previdência Social dos Servidores.

Verbo de ação (estes verbos devem ser usados, preferencialmente, para descrever as ações que serão executadas pelos conselhos):

Acompanhar, Visitar, Solicitar, Elaborar, Vistoriar, Verificar, Avaliar, Enviar documentos, Mobilizar equipes, Formular proposta, Orientar, capacitar, fazer, fiscalizar.

DEMANDAS	METAS / INICIATIVAS / PLANOS DE AÇÃO	Ações a Serem executadas (O QUÊ?)	Conselhos Envolvidos (QUEM?)	EVIDÊNCIAS
Desenvolver e divulgar o turismo ecológico, de esportes e aventura no município	Ação 2.3.4.1: Elaborar o plano municipal de turismo (CPPs).	<ul style="list-style-type: none"> Elaborar propostas para projetos e investimentos em equipamentos para o turismo Acompanhar o trâmite do plano nos Poderes Executivo e Legislativo 	Conselho de Turismo Conselho de Desenvolvimento Econômico	<i>Cópia da proposta de projetos Ofício de encaminhamento de proposta para inserção no plano Ata das audiências, se houver, fotos das reuniões e discussões, comissões etc.</i>
Implantação do conselho municipal de trânsito plano ou desenvolvimento de trânsito	Ação 2.3.1.2: Criar o Fundo Municipal do Trânsito e Conselho Municipal de Trânsito (CPP)	<ul style="list-style-type: none"> Instituir o conselho Municipal de trânsito; Participar da criação do Fundo 	Conselho de Transporte	<i>Cópia do estatuto e da composição do CMT Ata da reunião, fotos e lei de criação do fundo</i>
Identificar a vocação econômica do município	Meta 4.6: Elevar de 18 para 50 o percentual da população participantes de eventos turísticos no município até 2023. (CPP)	<ul style="list-style-type: none"> Vistoriar a condição estrutural e de manutenção dos equipamentos destinados ao turismo; Solicitar da secretaria de turismo o relatório do fluxo turístico Propor medidas de melhoria para o turismo local 	Conselho de Turismo Conselho de Desenvolvimento Econômico	<i>Relatório Conclusivo da fiscalização com conformidades e não conformidades e proposições Cópia do relatório do fluxo turístico; Cópia da proposta de projetos</i>
Ampliar infraestrutura dos eventos turísticos do município	Iniciativa 4.2.4: Ampliar a infraestrutura dos espaços para dos eventos turísticos do Município (CPP)	<ul style="list-style-type: none"> Nenhuma ação Aplicável 	Conselho do Trabalho e Desenvolvimento Rural	ND
Aperfeiçoar a função social dos imóveis urbanos	Iniciativa 4.3.1: Promover melhores condições de habitabilidade à população carente, garantindo acesso à casa própria, bem como, melhorias na qualidade de vida da população (Aperfeiçoar a função social dos imóveis urbanos - CPP).	<ul style="list-style-type: none"> Vistoriar as obras de ampliação dos imóveis urbanos, avaliando as condições de saneamento básico (água, esgoto), iluminação pública, pavimentação, coleta de resíduos sólidos, áreas verdes e áreas de lazer, proximidades de escolas, proximidades de postos de atendimentos a saúde básica Verificar as condições das visitas da vigilância sanitária 	Conselho da Habitação Conselho de Vigilância Sanitária Conselho de Saúde	<i>Relatório de vistoria com fotos das condições não conformes ou melhorias necessárias Relatório e fotos da visita de vistoria da vigilância sanitária</i>

GRUPO PATRIMÔNIO DA HUMANIDADE:

Fazem parte deste grupo os seguintes conselhos: Meio Ambiente e Desenvolvimento Rural Sustentável.

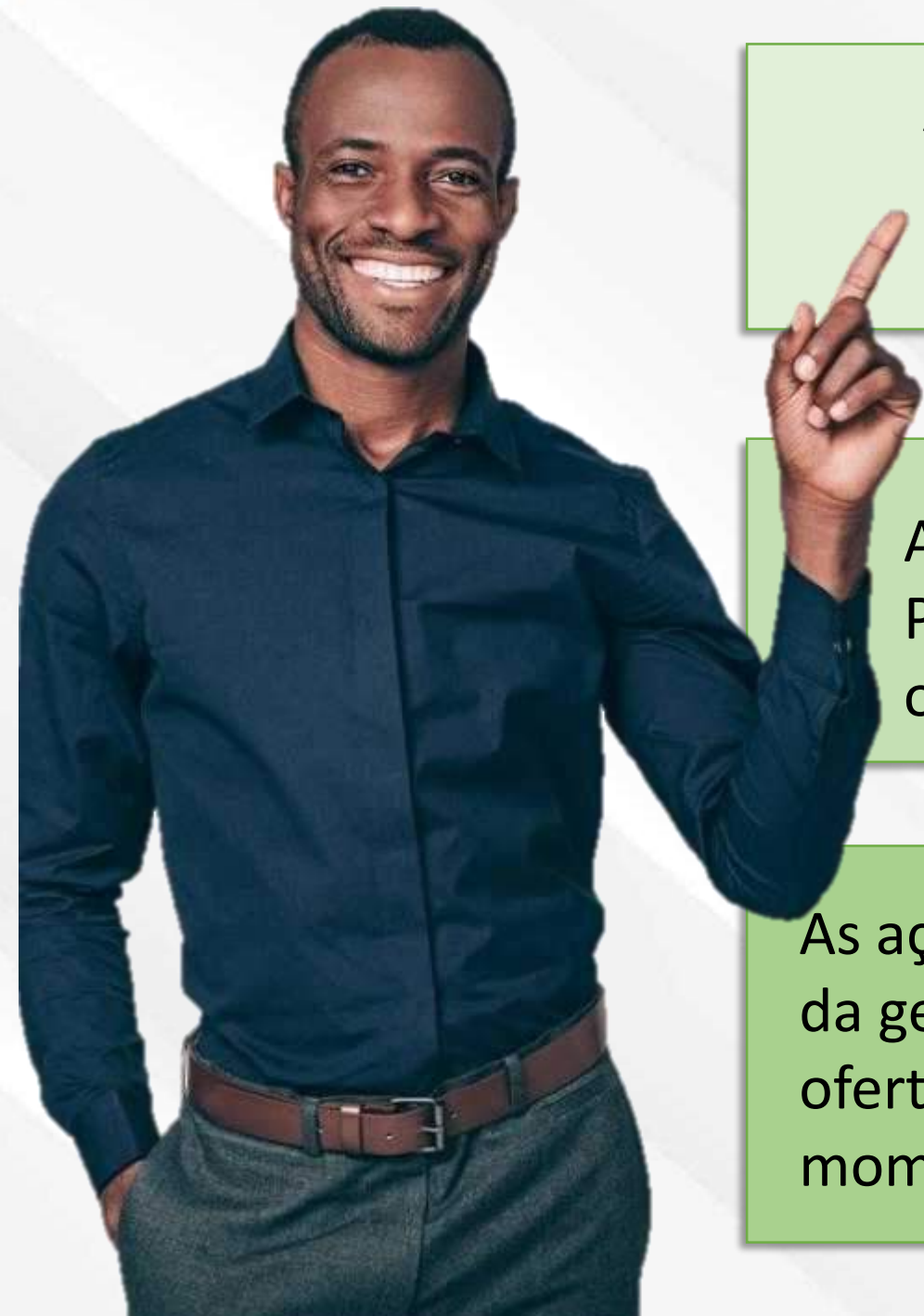
Verbo de ação (estes verbos devem ser usados, preferencialmente, para descrever as ações que serão executadas pelos conselhos):

Acompanhar, Visitar, Solicitar, Elaborar, Vistoriar, Verificar, Avaliar, Enviar documentos, Mobilizar equipes, Formular proposta, Orientar, capacitar, fazer, fiscalizar.

	METAS / INICIATIVAS / PLANOS DE AÇÃO	Ações a Serem executadas (O QUÊ?)	Conselhos Envolvidos (QUEM?)	EVIDÊNCIAS
Coibir bolsões de lixo em terrenos baldios (fiscalização, revisão de leis, criação de links)	Ação 1.3.1.3: Fiscalizar a varredura dos logradouros, canais e valas de águas pluviais conforme acordo contratual com a concessionária. (CPP).	<ul style="list-style-type: none"> • Formular proposta e projetos de conservação do solo e destino das águas pluviais; 	Conselho de Meio Ambiente	Cópia da proposta formulada;
Garantir condições adequadas de logística para escoamento da produção	Meta Longo Prazo 2.7: Elevar de 7.0 para 90.0 o percentual de vias rurais classificadas em "bom" o estado de conservação, até 2028 (CPP)	<ul style="list-style-type: none"> • Vistoriar o estado de conservação e formular relatório de necessidades de reparos; 	Conselho de Desenvolvimento Rural Conselho de Educação	Cópia do Relatório de Vistoria e proposições de reparos
Desenvolver programas de identificação de áreas degradadas e afins	Ação 4.4.4.3: Fazer o mapeamento de áreas degradadas, nascentes para programas de conscientização e combate a incêndios e construção de cercas para proteção de nascentes degradadas. (CPP)	<ul style="list-style-type: none"> • Formular proposta e projetos de recuperação de nascentes; • Mobilizar a sociedade para apoiar projetos e ações educativas e de recuperação de nascentes; 	Conselho de Meio Ambiente Conselho de Educação Conselho da Juventude Conselho da Mulher Conselho do Idoso	Cópia da proposta formulada; Fotos da execução do projeto de recuperação (antes X depois) Lista de presença dos eventos educação
Aumentar o fortalecimento da Agricultura Familiar: fornecimento de estrutura como sementes, calcários, alevinos, insumos etc)	Iniciativa 4.4.1: Fortalecer a agricultura familiar. (CPP)	<ul style="list-style-type: none"> • Formular proposta e projetos para diversificação agroindustrial; 	Conselho de As. Social Conselho de Desenvolvimento Rural Conselho de Alim. Escolar	Cópia da proposta formulada Lista de presença dos eventos de educação
Fortalecimento e reestruturação da coleta seletiva, desenvolvendo uma consciência ambiental através da agenda A3P na Administração Pública	Ação 7.3.4.1: Implantar a coleta, segregação e destinação correta dos resíduos sólidos nas comunidades rurais (CPP)	<ul style="list-style-type: none"> • Vistoriar as condições das unidades de coleta seletiva no meio rural • Elaborar documento para os órgãos de controle em caso de descumprimento de determinação legal 	Conselho de Meio Ambiente Conselho de Desenvolvimento Rural	Cópia do Relatório de Vistoria Fotos, vídeos Cópia do documento de encaminhamento das evidências de irregularidades detectadas

Para Refletir





As ações do Projeto 2 do PDI têm contribuído para o avanço das ações de controle social e sua disseminação?

A inserção e participação dos Conselheiros de Políticas Públicas nas decisões da gestão aumentou o diálogo e a democratização da gestão?

As ações dos conselhos tem aumentado a capacidade da gestão em atender os anseios da sociedade e a oferta de serviços públicos com a qualidade e no momento e forma por ela desejados?

Dúvidas e contato com a Coordenação Geral do P2 no TCE-MT

COORDENADORA GERAL DO P2:

Cassyra L Vuolo – Secretária da SAI

Contato: (65) 3613-7675 / (65) 99909-5797

e-mail: cassyra@tce.mt.gov.br

GERENTE DO P2:

Clenilda Poletto da Silva (Cléo)

Contato: (65) 3613-2926 / (65) 98148-0643

e-mail: clenilda@tce.mt.gov.br / sai@tce.mt.gov.br





“Eu sou parte de uma equipe. Então, quando venço, não sou eu apenas quem vence. De certa forma, termino o trabalho de um grupo enorme de pessoas.”

Ayrton Senna

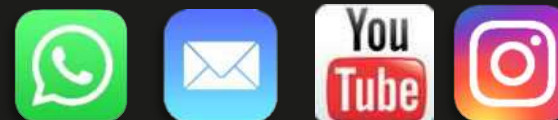
**Muito
Obrigada!**

Cel CASSYRA VUOLO
Secretária da SAI-TCE/MT

Contatos:
(65) 3613-2911
(65) 99907-5797



Cassyra Vuolo



WORKSHOP
PDI
2020



Tribunal de Contas
Mato Grosso

